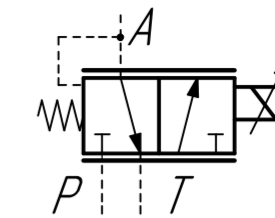
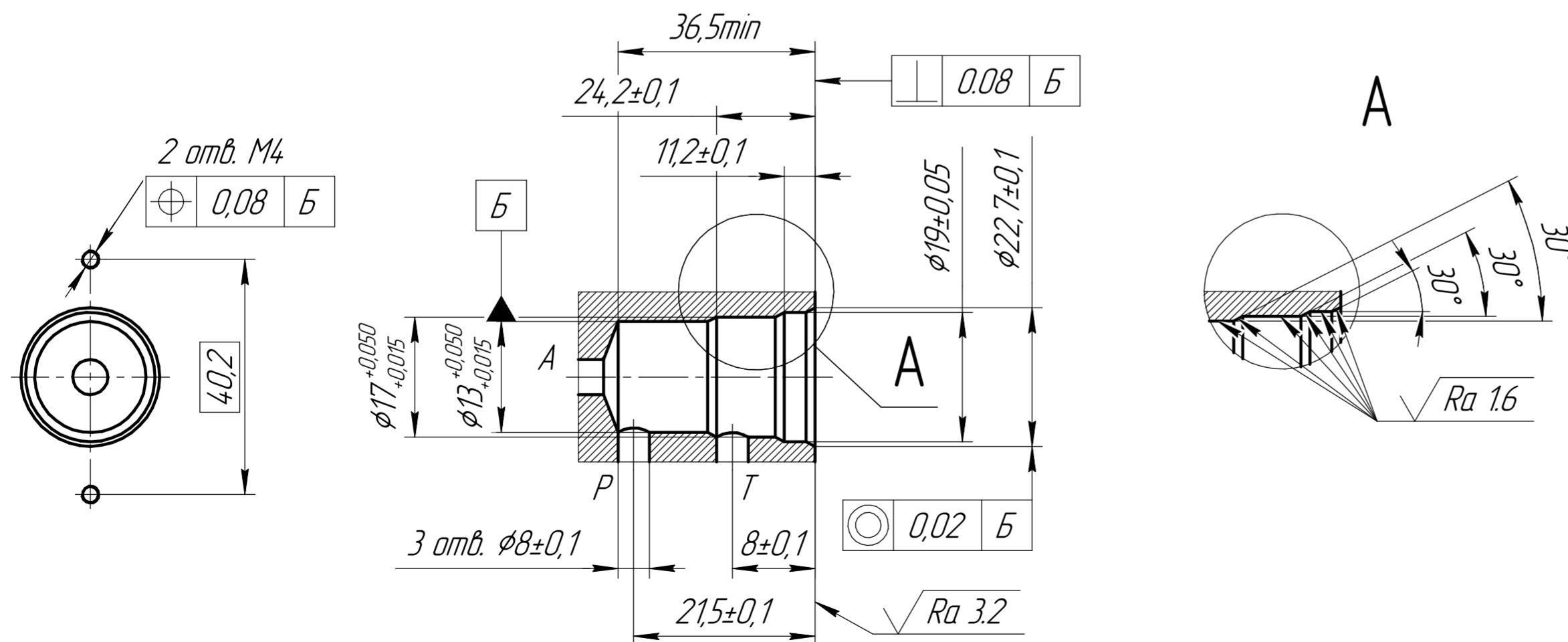
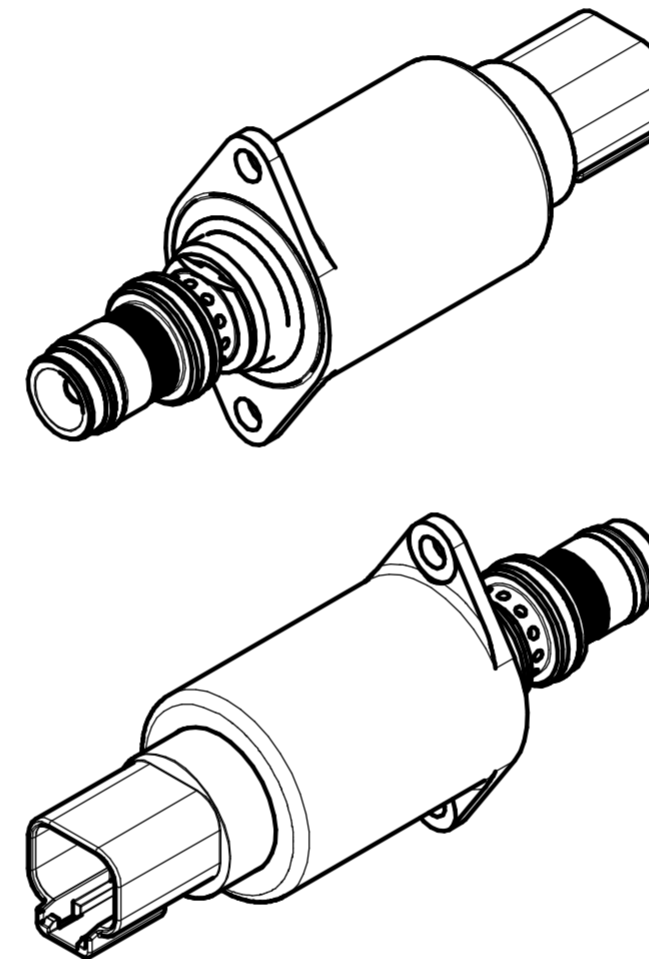
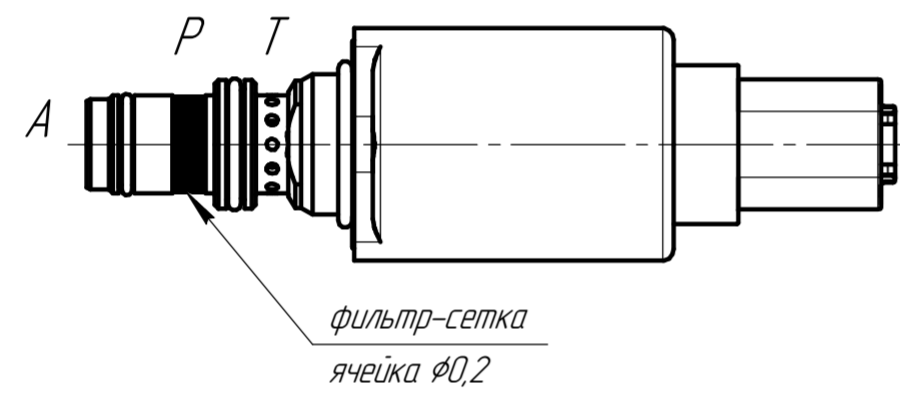
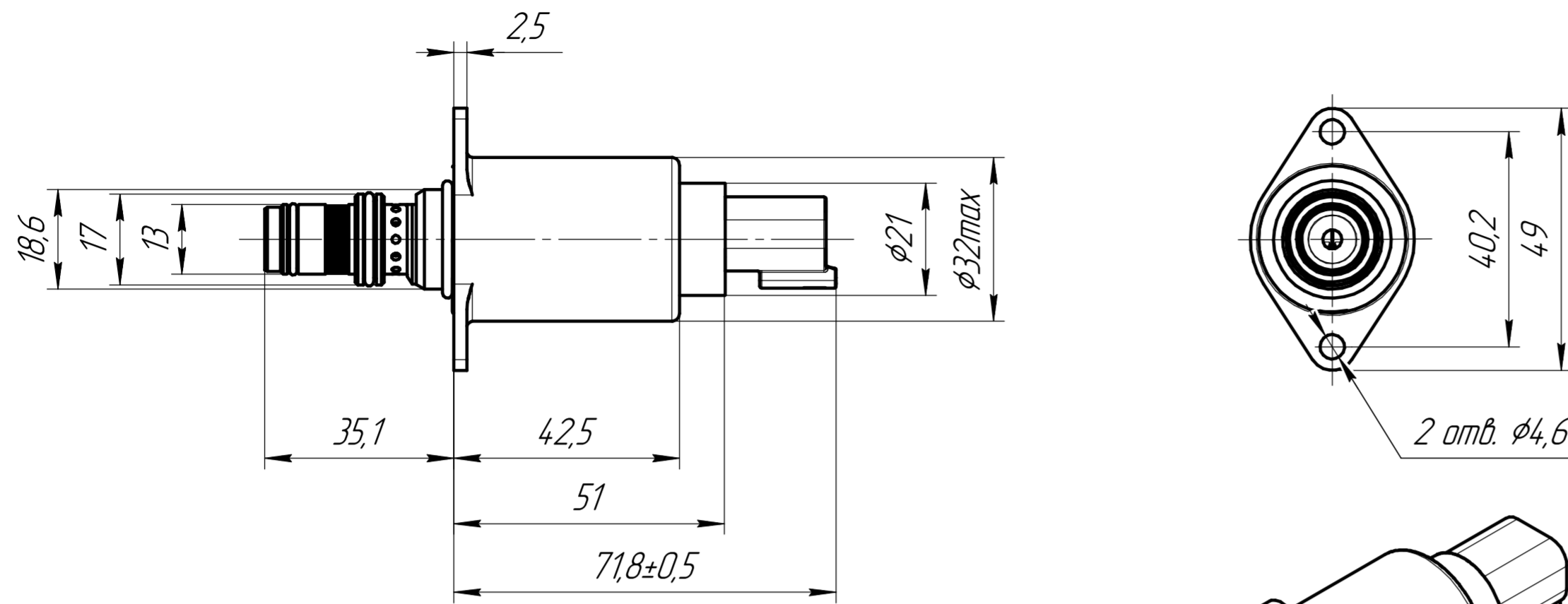


Схема гидравлическая



Технические характеристики

| № | Параметр | HT-300.12 | HT-300.24 |
|----|--|------------------|-----------|
| 1 | Давление питания максимальное Pp, бар | 50 | |
| 2 | Давление редуцированное максимальное Pa, бар | 30 | |
| 3 | Давление дренажа максимальное Pt, бар | 30 | |
| 4 | Расход максимальный, л/мин | 10 | |
| 5 | Максимальные перетечки P - T не более, л/мин | | |
| | - при отсутствии питания на электромагните | 0,03 | |
| | - при наличии питания на электромагните | 0,25 | |
| 6 | Диапазон температур рабочей жидкости, °C | -30...+110 | |
| 7 | Требования к чистоте рабочей жидкости | X/20/18 ISO 4406 | |
| 8 | Размер ячеек встроенной фильтрующей сетки | 200 мкм | |
| 9 | Напряжение питания электромагнита, В | 12 | 24 |
| 10 | Максимальный ток ШИМ-сигнала, мА | 1500 | 750 |
| 11 | Сопротивление обмотки, Ом | 5,1±5% | 20,8±5% |
| 12 | Частота ШИМ-сигнала, Гц | 180 | 120 |
| 13 | Скорость изменения давления в линии А, мсек | | |
| | - при включении (P = 0% - 90%) | <40 | <40 |
| | - при выключении (P = 100% - 0%) | <40 | <40 |
| 14 | Разъем электромагнита | DEUTCH DT04-2P | |



| | | | | HT-300 | | | |
|----------|------|----------|-------|--------|---------------|--------|---------|
| Изм. | Лист | № докум. | Подп. | Дата | Лит. | Масса | Масштаб |
| Разраб. | | | | | | 0,16 | 1:1 |
| Проб. | | | | | Лист | Листов | 1 |
| Т.контр. | | | | | Новая Техника | | |
| Н.контр. | | | | | | | |
| Чтв. | | | | | | | |

Перв. измен.

Справ. №

Подп. и дата

Инд. № дроб.

Взам. инв. №

Подп. и дата

Инд. № подл.